

デジタルビデオレコーダー

マルチハイブリッドレコーダー

HAC50-V3シリーズ



【4ch】HAC450F-V3
【8ch】HAC850F-V3



【16ch】HAC1650F-V3

特徴

- 1～5メガピクセルまでの同軸ハイビジョンカメラおよびアナログカメラ接続対応
- ネットワークカメラ接続対応(全チャンネルサポート)
- 耐久性の高い「監視データ用ハードディスク」を標準搭載(※オプション仕様で容量拡張)
- 洗練されたGUI画面。スマート検索/スマートバックアップ機能で特定映像を簡単サーチ&バックアップ可能
- 多彩な機能を搭載しつつコストパフォーマンスに優れたスタンダードモデル
- 集中監視PCソフトウェア「Control Center」付属。最大1,024台のデジタルレコーダーを監視制御します

製品仕様(1)

| 名 称 | 4chハイブリッドレコーダー | 8chハイブリッドレコーダー | 16chハイブリッドレコーダー |
|-----------------------|--|--|--|
| 機器形式 | HAC450F-V3 | HAC850F-V3 | HAC1650F-V3 |
| BNC映像入力 (1CHあたり) | 4CH(BNC) ・HD-TVI(2560×1944@20fps、2560×1440/1080P/720P@30fps) ・AHD (2560×1944@20fps、2560×1440/1080P/720P@30fps) ・CVBS/960H (960×480/720×480@60i、960×576/720×576@50i) | 8CH(BNC) | 16CH(BNC) |
| IPカメラ入力 (LANポート接続) | 最大接続:4台 メイン:720P～1080Pまで サブ:最大720×576まで Onvif Profile-S準拠 | 最大接続:8台 メインストリーム:720P～4K サブストリーム:最大720×576まで Onvif Profile-S準拠 | 最大接続:16台 |
| 映像出力 | HDMI×1 / D-SUB15ピン(VGA)×1 / スポットアウト(BNC)×1 VGA・BNCはHDMIと同画面またはスポットアウト出力へ切替可※下記に注意事項記載 | | |
| スポットアウト | BNC・VGAへアナログ映像出力(単画面/分割/シーケンス) | | |
| 映像出力サイズ | HDMI/VGA:1080P BNC:480i/576i | HDMI:1080P/4K VGA:1080P/1280×1024/1024×768、BNC:480i/576i | |
| 分割表示 | 1/4分割 | 1/4/9分割 | 1/4/9/16分割 |
| 音 声 | 4入力(RCA) 1出力(RCAまたはHDMI) | 8入力(RCA) 1出力(RCAまたはHDMI) 【ご注意】IPカメラ内蔵マイク入力の場合、事前確認が必要です 音声ゲイン調整:16段階、音声圧縮:G711(双方向通話対応) | |
| アラーム | 入力:4系統(N.O/N.C) 出力:1系統(N.O/N.C) | 入力:8系統(N.O/N.C) 出力:2系統(N.O/N.C) | 入力:16系統(N.O/N.C) 出力: 4系統(N.O/N.C) 接点容量:AC250V/3AまたはDC30V/3Aまで 【ご注意】IPカメラの接点入出力の場合、事前確認が必要です |
| 操 作 | 専用リモコン(付属) / USBマウス(付属) | | |
| 同軸制御 | CoC/UTC(全チャンネルサポート) | | |
| PTZプロトコル | AHD、C1080(D1080)、HIK-C、PelcoD/P、Samsung、Panasonic、その他 | | |

※スポット映像出力の仕様について

映像出力:HDMI(メイン)+VGA(スポット)や、HDMI(メイン)+BNC(スポット)で使用する場合、リモートDVR機能をオフにする必要がございます。またHDMIをメイン画面とした場合、VGAとBNC端子は同時出力することは出来ません(どちらかを選択)

製品仕様(2)

| 名 称 | | 4chハイブリッドレコーダー | 8chハイブリッドレコーダー | 16chハイブリッドレコーダー |
|--|--------|---|---|--|
| 機器形式 | | HAC450F-V3 | HAC850F-V3 | HAC1650F-V3 |
| 圧縮方式 | | H.264 / H.265 / JPEG | | |
| 同軸カメラ 録画解像度 1CH最大フレーム数 (トータルフレーム) | | CVBS@30fps(合計120fps) 1MP@30fps(合計120fps) 2MP@30fps(合計120fps) 4MP@15fps(合計60fps) 5MP@10fps(合計40fps) | CVBS@30fps(合計240fps) 1MP@30fps(合計240fps) 2MP@30fps(合計240fps) 4MP@15fps(合計120fps) 5MP@10fps(合計80fps) | CVBS@30fps(合計480fps) 1MP@30fps(合計480fps) 2MP@30fps(合計480fps) 4MP@15fps(合計240fps) 5MP@10fps(合計160fps) |
| ネットワークカメラ 録画解像度 (トータルビットレート) | | 720P～1080P(カメラに依存) メイン:トータル最大16Mbpsまで サブ:トータル最大2.4Mbpsまで | 720P～4K(カメラに依存) メイン:トータル最大32Mbpsまで サブ:トータル最大4.8Mbpsまで | 720P～4K(カメラに依存) メイン:トータル最大96Mbpsまで サブ:トータル最大14.4Mbpsまで |
| 再生 | 録画モード | 通常 / スケジュール / モーション / イベント / 緊急録画 | | |
| | 録画画質 | 10段階レベルで調整(初期値レベル:Q7) | | |
| | 検索モード | 日付・カレンダー / タイムライン / イベント / サムネイル / テキスト / ブックマーク | | |
| | 検索タイプ | サーチ / クイック再生 / ブロック再生 (24時間～99日) | | |
| ネットワーク | LAN | 10/100Mbps(RJ-45×1) | | 10/100/1000Mbps (RJ-45×1) |
| | プロトコル | DHCP / 固定IP / NTP(Server・Clientモード) / Onvif(Profile-s) RTSP / TLS / UPnP / RSTP / NTP / WESP | | |
| | DDNS | WNS / DynDNS / NoIP / WRS | | |
| | ストリーム | H.264/H.265ストリーム(高解像度/標準解像度) JPEGストリーム(標準解像度) | | |
| | 帯域制限 | 1～77Mbpsまで調整可(初期値:77Mbps) | | |
| システム | イベント | モーション検知 / センサー入力 / ビデオロス / テキスト / システム異常 / パスワードエラー | | |
| | アクション | 警告ブザー / 警告メッセージ / 画面拡大 / Eメール配信 / モバイルプッシュ通知 / FTP | | |
| | スケジュール | 24時間 / 7日間を1時間単位で録画スケジュール設定可能 | | |
| ユーザー | | 最大登録者数(管理者×1人 / ユーザー×10人) 同時接続数(ライブ閲覧×10人 / 再生モード×3人 / 設定×1人) | | |
| 記録媒体 | | 監視映像用ハードディスク:2TB×1(標準搭載) | | |
| | | 最大12TB×1搭載可能 e-SATA接続で128TB拡張 | 最大20TB×2搭載可能 e-SATA接続で128TB拡張 | 最大20TB×2搭載可能 e-SATA接続で128TB拡張 |
| | | S.M.A.R.T監視(ヘルスチェック&アラーム)、電源遮断に対するデータ損失保護機能搭載 | | |
| ソフトウェア | | ・HTML5 WEBビューア(HTML5対応ブラウザ版)、・WEBビューア(IEブラウザ版) ・モバイルビューア"WebEye"(i-Phone / android版) ・集中管理ソフトウェア"Control Center"(Windows OS)※最大1,024件登録対応 | | |
| 外部デバイス | | USB×2(前面×1、背面×1 32GBまで認識)、キーボード用ポート(RS-485)×1 | | |
| 電源 / 消費電力 | | DC12V/2A(最大3.5W) ※HDD含まず | DC12V/3A(5W) ※HDD含まず | DC12V/5A(11.1W) ※HDD含まず |
| 動作環境 | | 温度:5℃～45℃、湿度:最大80%以下(結露なきこと) | | |
| 重 量 | | 約1.16Kg(HDD含まず) | 約1.22Kg(HDD含まず) | 約1.8Kg(HDD含まず) |
| 寸 法 | | W:300×H:45×D:248mm | | W:380×H:45× D:267.8mm |
| 取得規格 | | KC、FCC、CE、RoHS | | |

※仕様および外観は、改良のため予告なく変更することがあります

マルチフォーマット設計

5メガピクセルカメラ(AHD/TVI)をはじめIPカメラ、アナログカメラ(CVBS)もマルチ接続対応！柔軟かつ高度なハイブリッド映像システム構築が可能



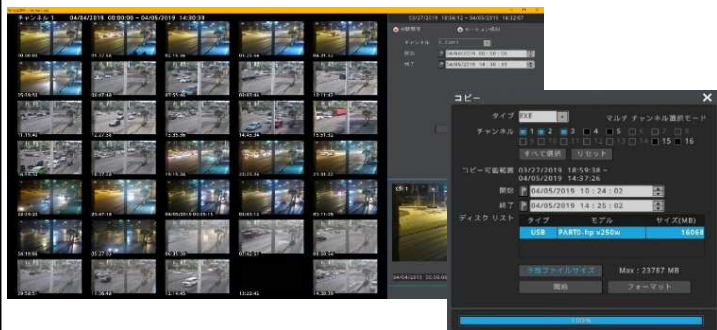
同軸ハイレゾカメラ対応

フルハイビジョンを超える5メガピクセルカメラ接続対応
超高精細映像監視を実現！



スマートサーチ&バックアップ

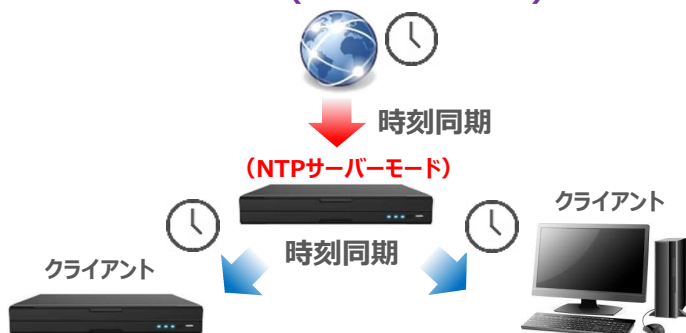
各イベントリスト/サムネイル作成を行い対象映像時間の割り出しを短縮化！また映像取出しの際はメディア容量/データ量を自動計算しバックアップをサポートします



NTPタイムサーバー機能

インターネット自動時刻補正と同時に他の通信端末などへ時刻同期も可能です(更新頻度1~24時間選択)

インターネット(タイムサーバー時刻)



最新ネットワークと強度なセキュリティ

IPv6など最新の高速インターネットへの接続と同時にネットワークセキュリティ機能完備！

IPv6対応！

IPフィルタリング機能完備！

ダイナミックDNSサポート！

ウェルノウンポート使用OK！

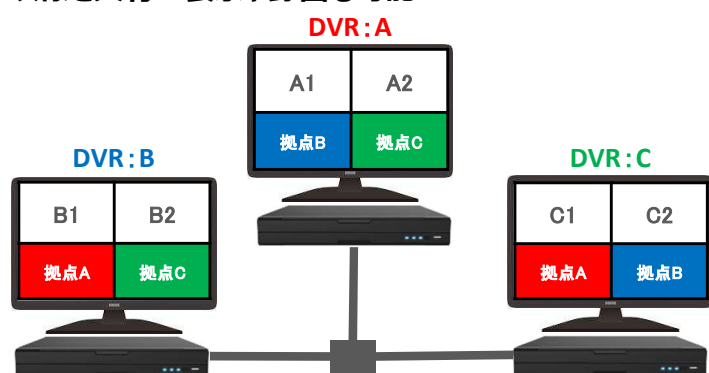
RTSPストリーミング対応！

UPnPポートフォワーディングOK！



チームビュー機能

ネットワーク上に接続された各同型レコーダーのカメラ映像を共有！表示や録画も可能！



集中監視ソフトウェア(Control Center)

ネットワーク上に接続されたレコーダーを最大1,024台集中監視！ライブ/再生/ダウンロード以外に各管理や制御など本格的な監視機能を搭載

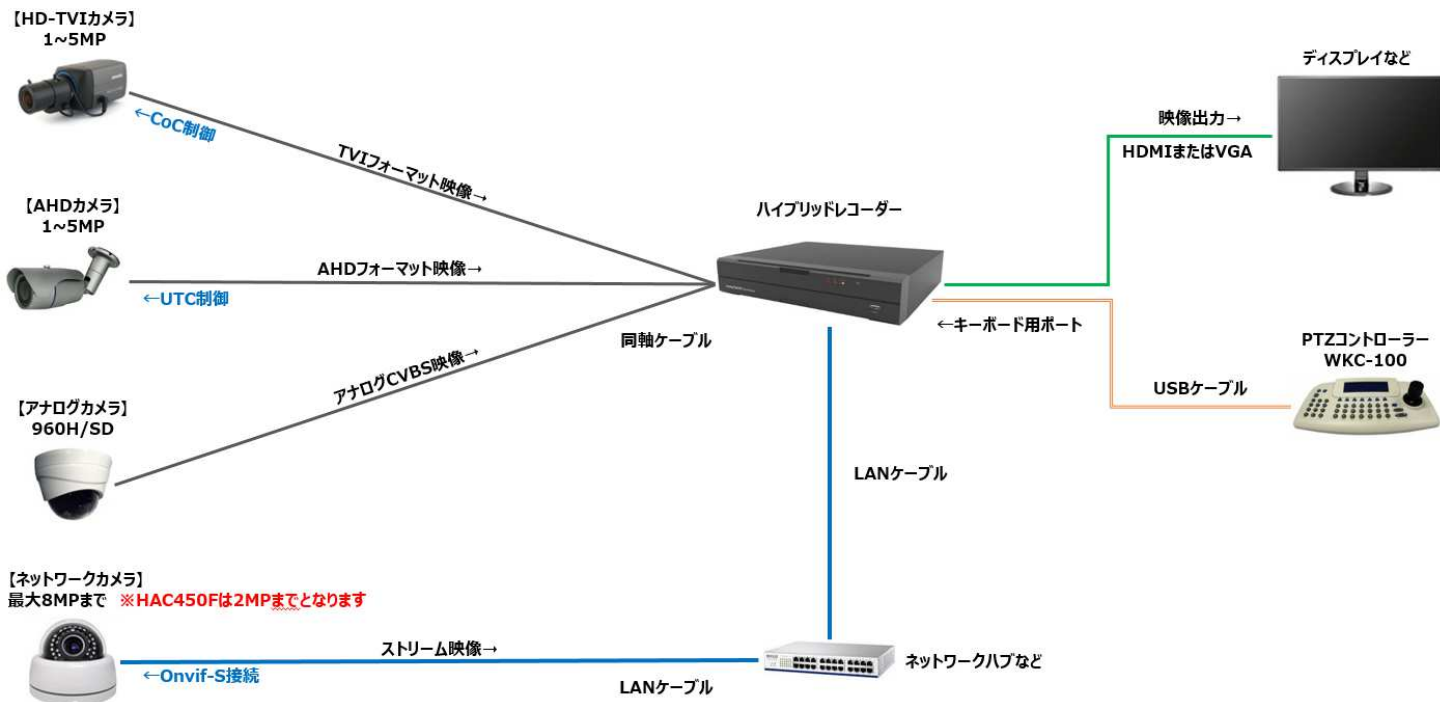


リモートDVR

ローカルまたはグローバルネットワークに接続されているレコーダーをリモートから直接操作可能！遠隔拠点へのサポートにお役立ちします



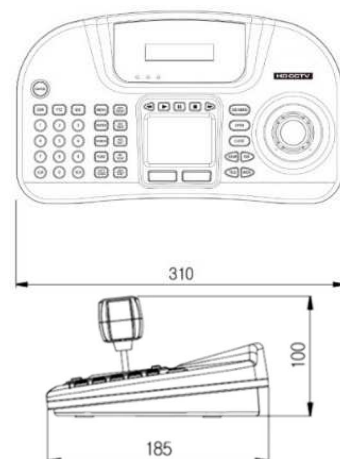
接続図



オプション

PTZコントローラー WKC-200

- ・DVRのキーボードポートへ接続し操作可能
- ・3軸方向ジョイスティック&タッチパッドマウス操作
- ・最大255台のカメラ、DVR接続の接続可能
- ・液晶ディスプレイ表示
- ・RS-485/RS422ポート搭載で直接PTZカメラなど接続可能
- ・電源アダプター付属



寸法 (単位:mm)

【4ch】 HAC450F-V3 【8ch】 HAC850F-V3

